

Inventaire des sources potentielles de pollution de l'eau en zone karstique

Aide pour compléter la fiche de signalement d'un site pollué

Les précédentes expériences sur cet inventaire et leurs différents travaux menés ont permis de concevoir une liste de réponses-types pour chaque rubrique. Ce guide ci-dessous pourra vous faciliter la tâche quand vous signalerez un nouveau site ou pour compléter des fiches existantes. Vous n'êtes cependant pas obligés de vous enfermer dans ce modèle, il peut y avoir des réponses qui correspondent à d'autres cas de figures.

Vous pouvez joindre des documents graphiques ou photographiques à la fiche pollution.

Ces éléments sont à retourner au siège du Comité de Spéléologie Régional Midi-Pyrénées
7 Rue André Citroën - 31130 BALMA
Mél. : comite.speleo.midipy@free.fr

Types de rejet :

- hydrocarbures
- ensilage et fermentation végétale
- eaux usées
- rejets industriels
- effluents d'élevage
- charnier
- décharge sauvage de surface
- décharge sauvage en excavation

Phénomène karstique :

- Vallée active
- Vallée semi-active
- Vallée sèche
- Doline ou bord de doline
- Falaise
- Causse
- Autre lieu : carrière, ... précisez
- Grotte
- Gouffre
- Phosphatière
- Perte
- Emergence
- Rivière

Pour des sites « canyons », merci de prendre contact avec le responsable canyon du CSR :
Thierry VALENCOURT : 05 61 23 13 55 ou 06 87 22 57 80 – t.valencourt@free.fr

Importance du rejet :

Indiquer le type de rejet n'est pas suffisant. Il est nécessaire, si possible, de quantifier le rejet en indiquant les dimensions ou le volume de la décharge, le nombre d'habitations ou l'importance de l'élevage pour un rejet d'effluents, le nombre de charognes, les dépôts sur les parois, l'odeur et la couleur de l'eau ... Il est bon de savoir si le dépôt est toujours alimenté à la date du signalement. Mais ne prenez pas de risque quant à l'effet supposé du rejet, nous devons nous en tenir à l'observation.

Contact possible avec l'eau :

- aucun contact visuel avec l'eau
- lessivage par la pluie
- contact avec de l'eau stagnante
- contact direct avec une circulation d'eau

Eventuellement : par temps de pluie : ruissellement en surface, ou ruissellement jusqu'à une perte ou une circulation d'eau, ou infiltration directe dans le karst.

Bassin hydrographique :

- Adour
- Garonne
- Dordogne
- Lot
- Tarn-Aveyron

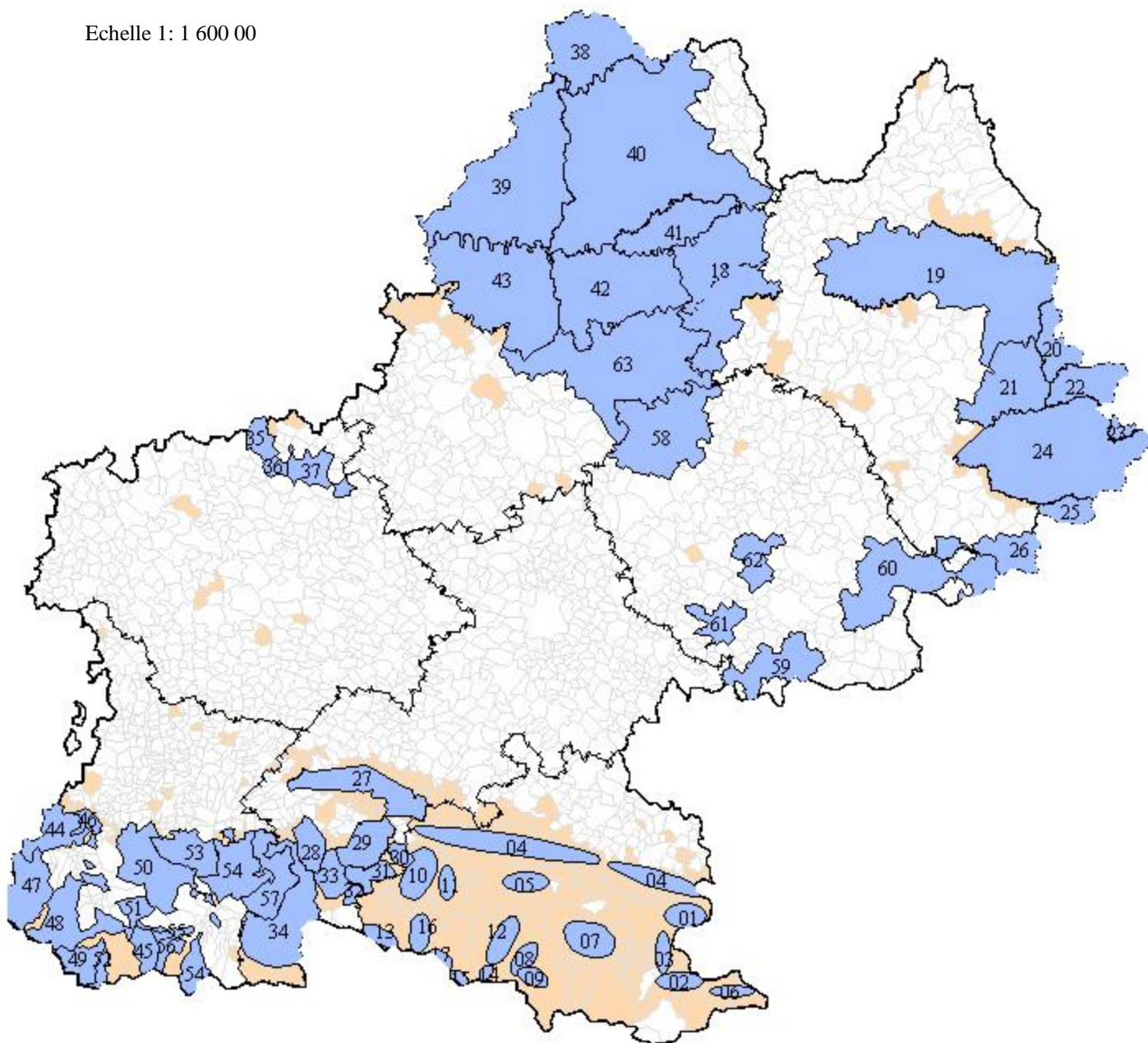
Massif karstique :

Il s'agit de mentionner sur quel massif karstique se situe le site signalé. Pour cela nous vous proposons de vous appuyer sur le travail de recensement réalisé par nos structures en 2004. Voir pages suivantes.

Recensement des communes karstiques de Midi-Pyrénées et des sites de pratique spéléologique

%

Echelle 1: 1 600 00



Légende

Sites de pratique spéléologique
totalité

Autres communes karstiques en partie ou en
totalité

Fonds :
Geofla © IGN
Départements
MapInfo Claritas Professional © 6.5

Réalisation :
Comité de Spéléologie Régional Midi-Pyrénées

Mise à jour : 08/12/2004

Recensement des massifs karstiques de Midi-Pyrénées

ID	DPT	Nom du Massif
01	09	Forêt de Bélesta
02	09	Plateau de Sault Ariège
03	09	Massif de La Frau
04	09	Massif du Plantaurel
05	09	Massif de l'Arize
06	09	Massif du Donezan
07	09	Tarasconnais
08	09	Massif du Mont Béas
09	09	Massif du Mont Ceint
10	09	Massif de l'Estellas
11	09	Massif de Sourroque
12	09	Massif du Picou
13	09	Massif du Haut-Lez
14	09	Massif de Guzet
15	09	Massif du Port de Salau
16	09	Massif du Valier
17	09	Massif du Port d'Aula
18	12	Causse de Villefranche-de-Rouergue
19	12	Causse Comtal, de Laissac et de Séverac
20	12	Causse de Massegros
21	12	Causse Rouge
22	12	Causse Noir
23	12	Causse Bégon
24	12	Causse du Larzac
25	12	Plateau de Guilhaumard
26	12	Massifs de Brusque, de Malagues et du Mont Mercou
27	31	Massif d'Aurignac
28	31	Sauveterre-de-Comminges
29	31	Massif Pujols - Ganties
30	31	Massif de l'Estellas Ouest
31	31	Massif de Paloumère - Arbas
32	31	Couledoux - Vallée du Ger
33	31	Gar-Cagire
34	31	La Pique
35	32	Causse de La Romieu
36	32	Causse de Marsolan
37	32	Massif de Lectoure, Saint-Clar
38	46	Causse de Martel
39	46	Bouriane
40	46	Causse de Gramat
41	46	Causse de Saint-Chels
42	46	Causse de Limogne
43	46	Quercy Blanc
44	65	Massif de Saint-Pé de Bigorre
45	65	Néouvielle
46	65	Pays lourdaïs
47	65	Val d'Azun - Gabizos
48	65	Luz
49	65	Vignemale
50	65	Bagnères-de-Bigorre
51	65	La Mongie
52	65	Gavarnie
53	65	Les Baronnies
54	65	Nistos
55	65	Rioumajou
56	65	Garlitz
57	65	La Barousse
58	81	Causse d'Anglars
59	81	Montagne Noire Occidentale
60	81	Montagne Noire
61	81	Causse de Caucalière et de Labruguière
62	81	Causse de Lautrec
63	82	Bas Quercy